



DPKM11H00

网络串并口扩充盒

1口RS-232 & 1打印机口, 标准版



介绍

SUNIX 网络界面扩充盒是您通过网络转换传统 IO 设备连接的理想选择。DPKM11H00 允许用户通过以太网扩展 RS-232 和打印机端口，并且它也可以当做一个外接 PCIe 板卡使用在任何基于 Windows 上的小机箱、笔记本或一体机。依靠 SUNIX DPL2000Q 高性能 Ethernet-串口/并口控制器和专有 I/O 重定向技术，网络界面扩充盒创建了实体的串口 COM 与打印机口，以及支持实时性数据传输和以太网特性的热插拔功能。用户无需复杂的软件配置，能够轻而易举地扩展传统端口，使商业以及工业自动化应用上提高效率同时得到更高的可靠性。

产品特征

- 通过以太网扩展 RS-232/串口及打印机端口
- 串口映像支持以太网的热插拔与即插即用特性
- 用户操作接口与使用习惯相同于既有 PCIe 扩展卡
- 网络界面扩充盒的 DOCK 模式可以保护 PC 与网络界面扩充盒连接的安全性 (*注释 1)
- 内置 SUNIX 网络界面扩充盒的 DPL2000Q 高性能 Ethernet-UART/Printer 控制器
- SUNIX 网络界面扩充盒专有的以太网-I/O 重定向技术(*注释 2)
 - 端口自动映射，并以实时(real-time)数据传输和接收的方式通信
 - 通过设备管理器可以访问实际物理串口和打印机端口
 - 在 Windows 系统中最多可达 12 个串口和 3 个打印机端口同时工作
- 通过现有的软件和 AP，来访问传统串口和打印机端口(*注释 3)
- 采用绿色环保的低功耗设计
- 所有串口内嵌 15KV ESD 保护，符合 IEC-61000-4-2 标准
- 通过 CE, FCC, VCCI,C-TICK, BSMI, RoSH 和微软 WHQL 认证

注释:

1. 为防止网络间谍行为，网络界面扩充盒在 DOCK 模式使只能以直接连线模式工作，且它不能透过路由器或交换机进行操作。
2. 以太网 I/O 重定向技术针对串口, LPT 和数字 I/O 扩展通过 CAT6/5 的网线是 SUNIX 专利。
3. LPT 端口只支持打印机，不支持加密狗和其他并口设备。也不支持传统的 278/378/3BC 等 ISA 地址。

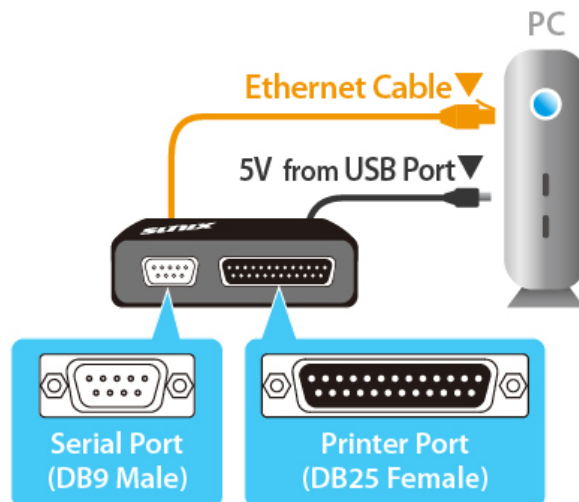
应用

内置SUNIX DPL2000Q高性能Ethernet-UART/Printer控制器与专有I/O重定向技术，无需复杂的软件配置，用户可以轻而易举地扩展串口RS-232与打印机端口。



1. 通过以太网扩展串口/打印机端口

随着小型PC的不断发展与需求，来满足接踵而至的挑战与机遇。SUNIX网络界面扩充盒系列产品专门以满足这些需求，来取代目前内部扩展卡的解决方案。用户通过以太网连接方式扩展传统的I/O端口，使商业以及工业自动化应用上提高效率同时得到更高的可靠性。



2. 自动检测 & 端口映射

通过以太网特性的热插拔和系统自动侦测功能，用户无需复杂的软件配置，能够轻而易举地扩展传统RS-232 串口和打印机端口。只需通过RJ45连接SUNIX网络界面扩充盒与PC，系统会自动创建物理端口的串口/打印机端口，并以实时性数据传输和接收方式通讯。用户可以轻而易举地通过现有的软件 and 应用程序访问端口，无需通过TCP协议编译。

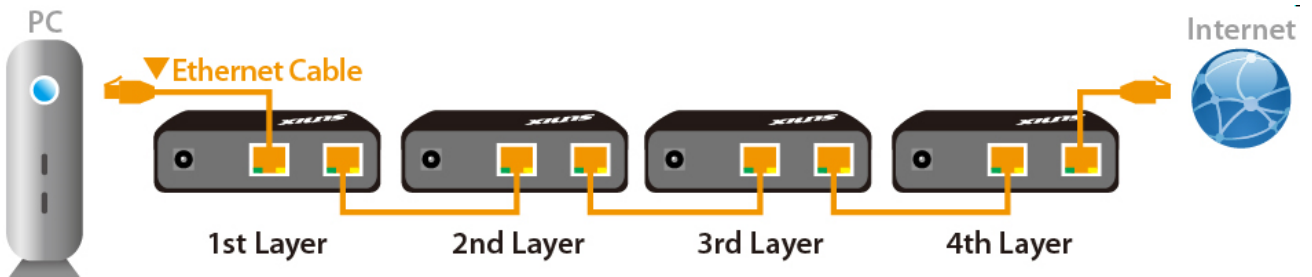
自动检测网络界面扩充盒线上 / 线下



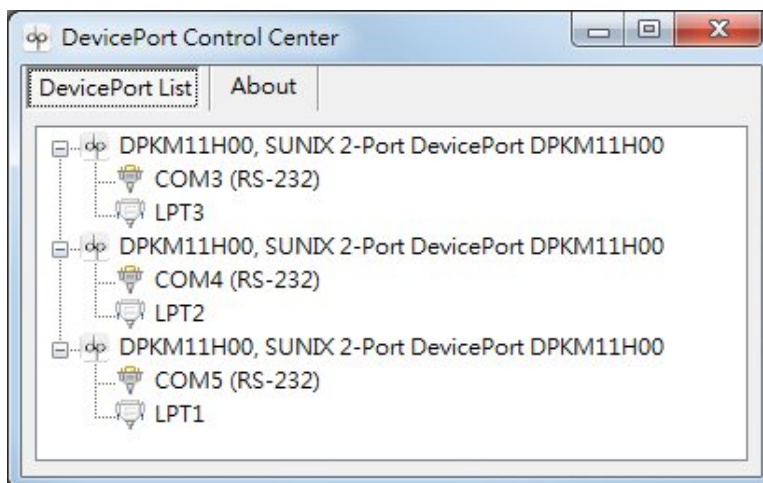
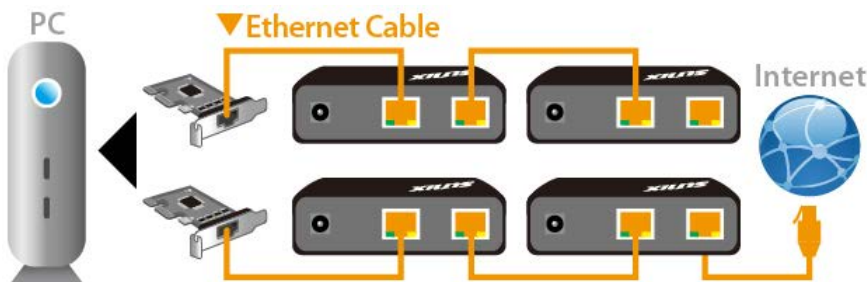
3. 菊花链拓扑

SUNX网络界面扩充盒系列产品内置双10/100M以太网通道，一个用于连接PC客户端，另一个用于连接上行数据端或以太网。采用双以太网通道功能可以扩充多个网络界面扩充盒，实现菊式连接网络拓展。(最多可扩展4个网络界面扩充盒 或12个串口/ 3个打印机端口)

网络界面扩充盒菊花链拓扑类型 1



网络界面扩充盒菊花链拓扑类型 2



规格

串口通讯

界面	RS-232	波特率	50bps ~115.2Kbps
控制芯片	SUNIX DPL2000Q	停止位	1, 1.5, 2
总线	以太网	奇偶校验	even, odd, none, mark, space
端口数	1 口	流控控制	Xon/Xoff(软件控制)
FIFO	1Kbyte 硬件/每口	连接器	DB9公头
信号	DCD, TxD, RxD, RTS, CTS, DTR, DSR, GND, RI		
保护	±15KV ESD IEC6000-4-2 空气放电保护 ±8KV ESD IEC61000-4-2 接触放电保护 ±4KV ESD IEC61000-4-2 2 级电磁干扰测试		

并口通讯

界面	IEEE1284 打印机支持 ^(*注释3)
端口数	1 口
FIFO	1Kbyte 硬件 / 每口
速率	最大速率 2.7MBps
PCB 连接	DB25母头

以太网通讯

端口数	2 口 ^(*注释1) 上行至以太网交换机 下行至 PC 主机
速率	10/100 Mbps, 自动 MDI/MDIX
连接器	RJ45
磁隔离保护	内置 1.0K

用电要求

输入电压	5V 到 12V DC
功耗	2.5W @ 5V DC
连接器	DC-Jack

驱动支持

微软客户端	XP (X86) / 7 / 8 / 8.1 / 10 (X86/X64)
微软服务端	2003 / 2008 / 2012R2 (X64)

认证

硬件	<ul style="list-style-type: none"> ● 欧洲: CE EN55022 Class B, EN55024 ● 美洲: FCC Part 15 Class B ● 台湾: BSMI: CNS13438 ● 纽/澳: C-Tick: CISPR22 AS/NZS ● 日本: VCCI
软件	Microsoft WHQL Windows <ul style="list-style-type: none"> ● Microsoft Client: XP (X86) / 7 / 8 / 8.1 (X86/X64) ● Microsoft Server: 2003/2008/2012R2 (X64)

环境

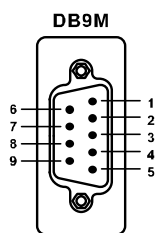
工作温度	0 到 45°C (32 到 113°F)
工作湿度	5 到 95% RH (无结露)
储存温度	-20 到 85°C (-4 到 185°F)

物理特征

外壳	塑料(ABS), 塑料 (PC), 金属
重量	150 克
尺寸	121x81.93x27(毫米), 4.7x3.2x1.0(英寸)

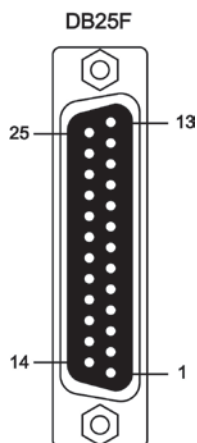
引脚分配

■ RS-232



PIN	DB9M
DCD	1
RxD	2
TxD	3
DTR	4
GND	5
DSR	6
RTS	7
CTS	8
RI	9

■ Parallel



DB25F	PIN	DB25F	PIN
1	STROBE	14	AUTO FEED
2	DATA0	15	ERROR
3	DATA1	16	INT
4	DATA2	17	SELECT INPUT
5	DATA3	18	GND
6	DATA4	19	GND
7	DATA5	20	GND
8	DATA6	21	GND
9	DATA7	22	GND
10	ACKNOWLEDGE	23	GND
11	BUSY	24	GND
12	PAPER EMPTY	25	GND
13	SELECT		

包装

- DPKM11H00 网络串并口扩充盒, 1 口 RS-232 & 1 打印机口, 标准版
- 快速安装指南
- USB TypeA 公头转 DC Jack 电源线, 1.2 米(4 英尺)



产品信息

■ RS-232

模式	端口	连接器	波特率	ESD 保护	带电串口	型号
标准	8	DB9M	921.6Kbps	±15KV	-	DPKX08H00
	8	DB9M	115.2Kbps		-	DPKS08H00
	4	DB9M	921.6Kbps		-	DPKX04H00
	4	DB9M	115.2Kbps		-	DPKS04H00
	4	DB44F	115.2Kbps		-	DPKS04HZ0
	4	DB9M	115.2Kbps		5VDC	DPKS04HP0
	4	DB44F	115.2Kbps		5VDC	DPKS04HZP
	2	DB9M	921.6Kbps		-	DPKX02H00
	2	DB9M	115.2Kbps		-	DPKS02H00
	2	DB9M	115.2Kbps		5VDC	DPKS02HP0
进阶	32	RJ45	921.6Kbps	±15KV	-	DPAS32G00
	16	RJ45	921.6Kbps		-	DPAS16G00
	8	DB9M	921.6Kbps		-	DPAX08H00
	8	DB9M	115.2Kbps		-	DPAS08H00
	4	DB9M	921.6Kbps		-	DPAX04H00
	4	DB9M	115.2Kbps		-	DPAS04H00
	4	DB44F	115.2Kbps		-	DPAS04HZ0
	4	DB44F	115.2Kbps		5VDC	DPAS04HZP
	2	DB9M	921.6Kbps		-	DPAX02H00
	2	DB9M	115.2Kbps		-	DPAS02H00

■ Multi I/O

模式	端口		连接器		速率		ESD 保护	型号
	COM	Printer	COM	Printer	COM	Printer		
标准	2	1	DB9M	DB25F	115.2Kbps	2.7MBps	±15KV	DPKM21H00
	1	1	DB9M	DB25F	115.2Kbps	2.7MBps		DPKM11H00
进阶	2	1	DB9M	DB25F	115.2Kbps	2.7MBps	±15KV	DPAM21H00
	1	1	DB9M	DB25F	115.2Kbps	2.7MBps		DPAM11H00

■ Printer

模式	端口	连接器	速率	ESD 保护	型号
标准	1	DB25F	2.7MBps	±15KV	DPKP01H00
进阶	1	DB25F	2.7MBps	±15KV	DPAP01H00

Headquarters

Taiwan

Sunix Co., Ltd.
Tel : +886-2-8913-1987
Fax : +886-2-8913-1986
Website : www.sunix.com
E-mail : info@sunix.com

America

SUNIX USA, INC.
Tel : +1 (909) 594-8022
Fax : +1 (909) 594-8906
Website : www.sunix.com
E-mail : sales.sunixusa@sunix.com

Germany

Sunix Vertriebs GmbH
Tel : +49(0)6146-601345
Fax : +49(0)6146-601346
Website : www.sunix.com
E-mail : info@sunix-euro.de

China

Shanghai Office
Tel : +86-21-6469-1670
Fax : +86-21-6468-8346
Website : www.sunix.com.cn
E-mail : info@sunix.com.cn

Beijing Office

Tel : +86-10-65308429
Fax : +86-10-65308421

Shenzhen Office

Tel : +86-755-33500418