



## SER5366A

8口 RS-232 PCI/104 串口卡



### 产品介绍

SUNIX 由1986年诞生。SER5366A PCI/104串口卡，兼容 PCI 33MHz 3.0/2.3/2.2/2.1 规范，并支持 PCI/104 & PC/104+ 嵌入式系统。目前主板已经不配备串口或只有单串口，SUNIX PCI/104串口卡可以扩展 8 个串口到系统中，提供用户连接各种串口外设。SUNIX 使用自主高性能 SUN1999 UART 芯片，内置 128bytes 的 FIFO 缓冲技术，并内嵌所有 SUNIX 的先进技术和特点。使其成为商业、工业、物联网等领域最佳解决方案。

## 产品特性

- 扩展8个独立 RS-232 串口，速率可达到 115.2Kbps。
- 使用自主高性能 SUN1999 UART芯片。
- 兼容 PCI 33MHz 3.0/2.3/2.2/2.1 规范。
- 支持 PCI/104&PC/104+嵌入式系统。
- 自主芯片内嵌自动流控控制技术，有效避免数据丢失。
- 所有串口内嵌±15KV ESD 信号保护，符合IEC61000-4-2标准规范。
- 即插即用，I/O地址和IRQ 由BIOS自动分配。
- 通过 CE、FCC、ROHS和Microsoft WHQL 认证。
- 支持 Microsoft Windows、Linux 和 DOS系统。

## 产品规格

### 串口规格

界面	RS-232
芯片	SUN1999 UART
插槽	PCI/104&PC/104+ 嵌入式系统
保护	±15KV ESD IEC61000-4-2 人体接触保护(HBM) ±15KV ESD IEC61000-4-2 空气放电保护 ±8KV ESD IEC61000-4-2 接触放电保护
端口数	8 口
波特率	50 bps ~ 115.2 Kbps
数据位	5、6、7、8
停止位	1、1.5、2
连接器	Pin Header (pitch 2.54 毫米)
信号定义	TxD, RxD, RTS, CTS, DTR, DSR, DCD, GND, RI
奇偶校验	even、odd、none、mark、space
流控控制	None、RTS/CTS(硬件)、XON/XOFF(软件)
FIFO	128bytes(硬件)
IOIRQ	BIOS 分配

### 驱动支持

windows 桌面端	Windows XP/Vista/7/8/8.1/10 (X86/X64)/11
windows服务器	Windows 2003/2008/2012/2016/2019/2022 (X64)
windows 嵌入式	Windows XP Embedded / POSReady 2009 / POSReady / Embedded System 2009
Linux	Linux 2.x / 3.x / 4.x / 5.x / 6.x
DOS	DOS

### 安规认证

硬件	EN55022 Class B, EN55024, EN61000-3-2, EN61000-3-3, FCC Part 15 Class B, BSMI: CNS13438, C-Tick: CISPR22 AS/NZS, RoHS
软件	Microsoft WHQL Windows ◆ Microsoft Client: XP/Vista/7/8/8.1/10 (X86/X64)/11 ◆ Microsoft Server: 2003 / 2008 / 2012 / 2016 / 2019 / 2022 (X64)

### 环境信息

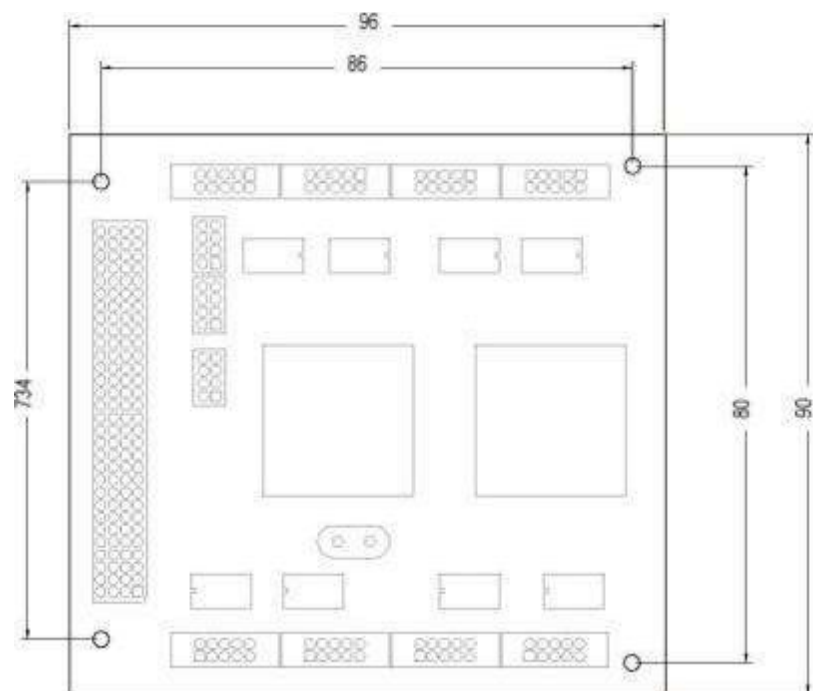
工作温度	0 到 60°C (32 到 140°F)
工作湿度	5% 到 95% RH
储存温度	-20 到 85°C(-4 到 185°F)

### 板卡尺寸

PCB 尺寸	96 x 90 毫米
--------	------------

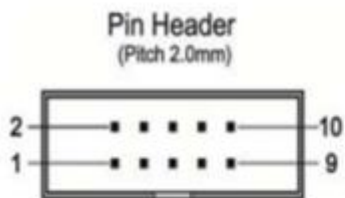


机械制图 (单位 = 毫米)

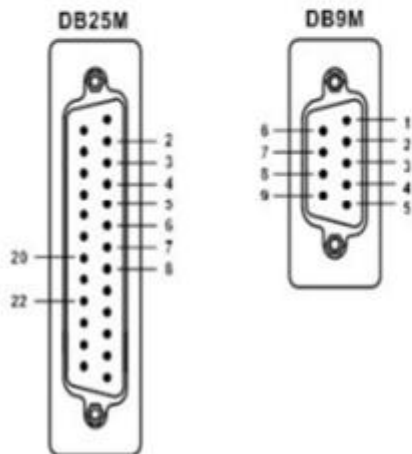


# 管脚定义

## ■ RS-232



PIN	Pin Header	PIN	Pin Header
<b>DCD</b>	1	<b>CTS</b>	6
<b>DSR</b>	2	<b>DTR</b>	7
<b>RxD</b>	3	<b>RI</b>	8
<b>RTS</b>	4	<b>GND</b>	9
<b>TxD</b>	5	-	10



PIN	DB9M	DB25M
<b>DCD</b>	1	8
<b>RxD</b>	2	3
<b>TxD</b>	3	2
<b>DTR</b>	4	20
<b>GND</b>	5	7
<b>DSR</b>	6	6
<b>RTS</b>	7	4
<b>CTS</b>	8	5
<b>RI</b>	9	22

## 包装清单

- SER5366A – 8口 RS-232 PCI/104 串口卡
- 驱动光盘
- 5 x 2插针 (间距2.0毫米) 转1口DB9公头连接线x 8

## 可选配件

- 5 x 2插针 (间距2.0毫米) 转1口DB9公头连接线, 30厘米



## 订购信息

Bus	Port	Connecter	Baud Rate	ESD Protection	Model NO.
PCI/104	2	5x2 Pin Header	1 1 5 . 2 Kbps	±15KV	SER5337A
	4				SER5356A
	8				SER5366A