



PAR5008R

1口重定址型 IEEE1284 PCI
并口卡



产品介绍

SUNIX 由1986年诞生。PAR5008R IEEE1284 重定址型 PCI 并口卡，兼容 PCI 33MHz 3.0/2.3/2.2/2.1 规范，并支持3.3V&5V供电的 32/64-bit PCI插槽，用户可以扩充1个 ECP/EPP/SPP/BPP 通讯端口来连接并口设备，这是打印设备, IC编程器, ZIP驱动设备或者并口设备的理想选择。SUNIX 使用自主高性能 SUN1989 16C950 UART 芯片，并内嵌所有 SUNIX 的先进技术和特点。使其成为商业、工业、物联网等领域最佳解决方案。

产品特性

- 扩展1个 IEEE1284并口，速率可达到 1.8Mbps。
- 使用自主高性能 SUN1989 16C950 UART芯片。
- 兼容 PCI 33MHz 3.0/2.3/2.2/2.1 规范。
- 支持3.3V&5V供电的 32/64-bit PCI 插槽。
- 专门针对LPT介面KeyPro电脑锁设计。
- 可重定址于IO(378/278/3BC)位置。
- 自动侦测ECP/EPP/SPP/BPP模式。
 - ECP (Enhance Capacity Port) / EPP (Enhance Parallel Port)
 - SPP (Standard Parallel Port) / BPP (Bi-direction Parallel Port)
- 支持手动切换ECP/EPP/SPP/BPP之间的模式。
- 即插即用，I/O地址和IRQ 由BIOS自动分配。
- 通过 CE、FCC、ROHS和 Microsoft WHQL 认证。
- 支持 Microsoft Windows、Linux 和 DOS系统。

产品规格

串口规格

界面	IEEE1284
芯片	SUNIX SUN1989 (兼容16C950 UART)
插槽	PCI
模式	SPP/ECP/EPP/BPP
速率	最大 1.8Mbps
保护	±2KV ESD 人体接触保护 (HBM)
端口数	1 □
FIFO	16 byte (硬件)
IRQ & IO	BIOS 分配
PCB 连接线	DB25 母头

驱

驱动支持

Windows 桌面端	Windows XP/Vista/7/8/8.1/10 (X86/X64)/11
Windows 服务器	Windows 2003/2008/2012/2016/2019/2022 (X64)
Windows 嵌入式	Windows XP Embedded / POSReady 2009 / POSReady / Embedded System 2009
Linux	Linux 2.x / 3.x / 4.x / 5.x / 6.x
DOS	DOS

安规认证

硬件	EN55022 Class B, EN55024, EN61000-3-2, EN61000-3-3, FCC Part 15 Class B, BSMI: CNS13438, C-Tick: CISPR22 AS/NZS, RoHS
软件	Microsoft WHQL Windows ◆ Microsoft Client: XP/Vista/7/8/8.1/10 (X86/X64)/11 ◆ Microsoft Server: 2003 / 2008 / 2012 / 2016 / 2019 / 2022 (X64)

环境信息

工作温度	0 到 60°C (32 到 140°F)
工作湿度	5% 到 95% RH
储存温度	-20 到 85°C(-4 到 185°F)

板卡尺寸

PCB 尺寸	120 x 61 毫米
挡板尺寸	标准:121 毫米
挡板数量	1

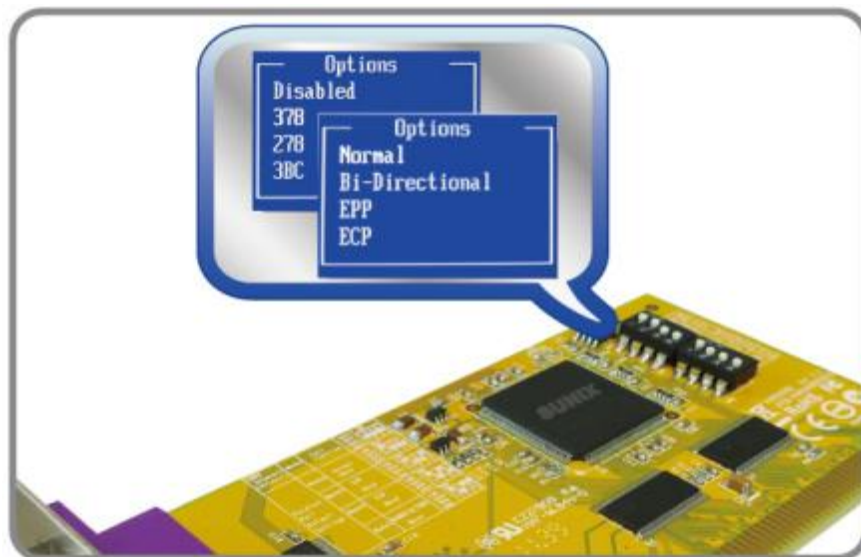
注意:

- 支持部分LPT加密狗设备
- ECP/EPP/SPP/BPP/模式在Windows下工作，linux驱动仅支持SPP模式
- 该板卡仅支持原生态PCI插槽

产品应用

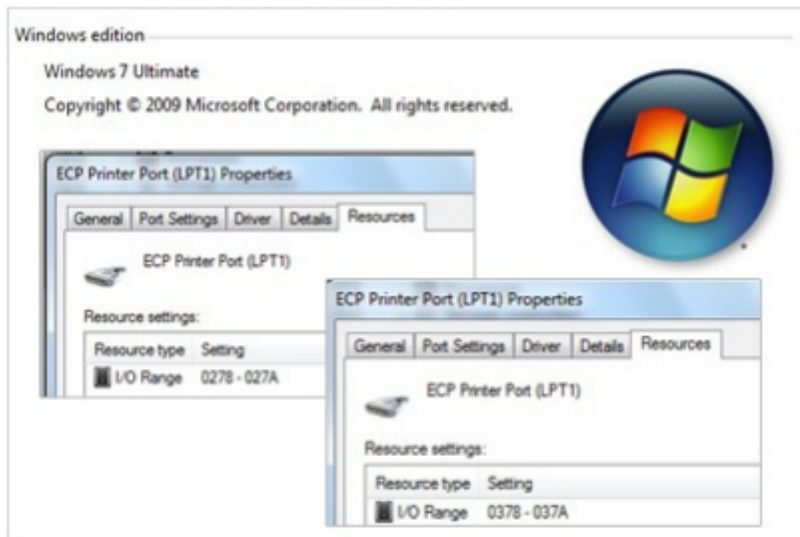
简单的组合与选择让用户可以满足特殊传统并口设备的需求

因为新款主机板不再具备LPT并口，三泰SUNIX特别研发PAR5008R产品，可以模拟主机板上的原生LPT并口通讯模式与行为，支持传统ISA定址，用户可以选择278, 378, 3BC等IO地址。此外，并允许用户切换IEEE1284通讯协议内的ECP/EPP/SPP/BPP四种模式，或者选择AUTO由板卡自行判断，弹性的设定组合与选择，让用户可以满足特殊传统并口设备的需求，例如软体密钥（加密狗）、IC烧录器等设备等。此产品为三泰科技独家专利技术开发的特殊并口扩充卡，有别于市面上标准并口扩充卡产品。



支持各种Windows作业系统

支持各种Windows作业系统，包括Windows Server 版本(2003, 2008, 2012, 2016) 与Windows 标准版本 (XP/Vista/7/8/8.1/10) 32与64位作业系统，而且不须额外安装外部驱动程序，使用Windows作业系统内建的驱动程序(in-box driver)确保最佳的系统相容性。



支持各种DB25母座连接器以及PC机箱尺寸

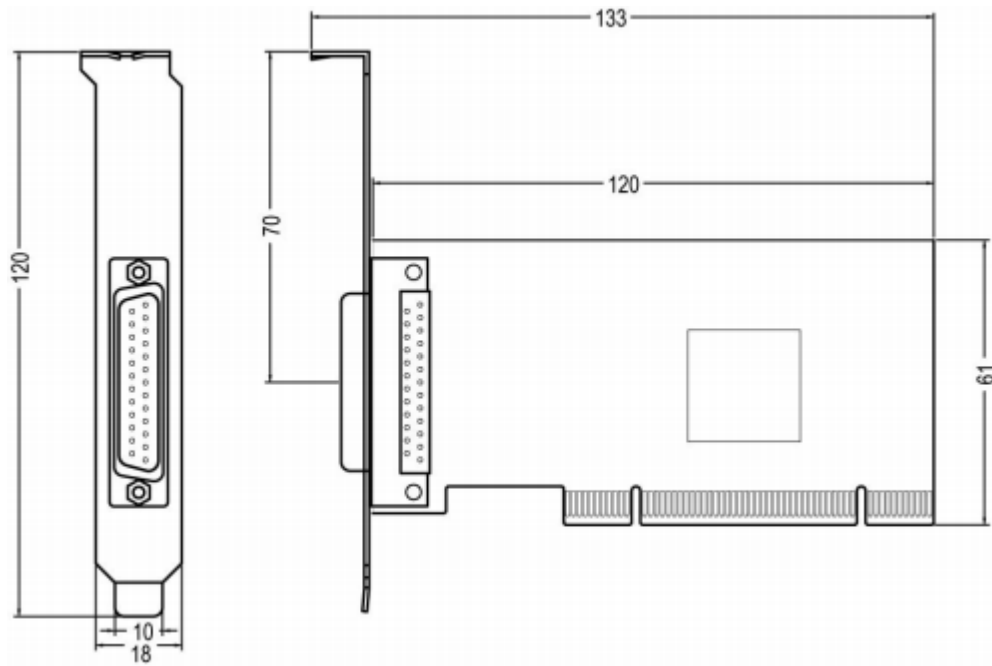
SUNIX PAR5008R 并口扩充卡，采用标准DB25母座连接器，符合IEEE1284通信协议要求，适合各种并口外设，包括印表机、扫描器、金融设备、ZIP压缩设备，软体密钥，IC烧录机等，此外，PAR5008R提供“标准”与“短挡板”两种不同选择，以满足各种PC机箱尺寸。



备注:

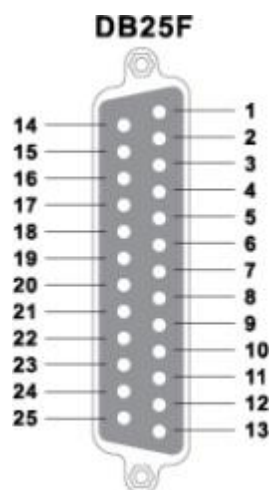
1. 此产品仅支持PCI介面，因为电器特性限制，无法提供 PCI Express介面产品。
2. 部分新款主板设计上PCI插槽是由PCI Express桥接(bridge)，信号非源自原生(Native) PCI汇流排(Bus)，这类的主板因为使用PCI Epxress汇流排桥接之故，将导致PAR5008R产品无法映射到传统ISA地址(278, 378, 3BC)，而无法到达预期目的。

机械制图 (单位 = 毫米)



管脚定义

■ 并口



PIN	DB25F	PIN	DB25F
STROBE	1	AUTO FEED	14
DATA0	2	ERROR	15
DATA1	3	INT	16
DATA2	4	SELECT INPUT	17
DATA3	5	GND	18
DATA4	6	GND	19
DATA5	7	GND	20
DATA6	8	GND	21
DATA7	9	GND	22
ACKNOWLEDGE	10	GND	23
BUSY	11	GND	24
PAPER EMPTY	12	GND	25
SELECT	13		

包装清单

- PAR5008R – 1口 IEEE1284 重定址型 PCI 并口卡
- 驱动光盘

订购信息

Bus	Port	Connecter	Bracket	Model NO.
PCI	2	DB25 Female & 13 x 2 Pin Header	Standard	PAR5018A
		DB44 Female	Low profile	PAR5018AL
	1	DB25 Female	Standard	PAR5008A
			Low profile	PAR5008AL
			Standard	PAR5008R
			Low profile	PAR5008RL